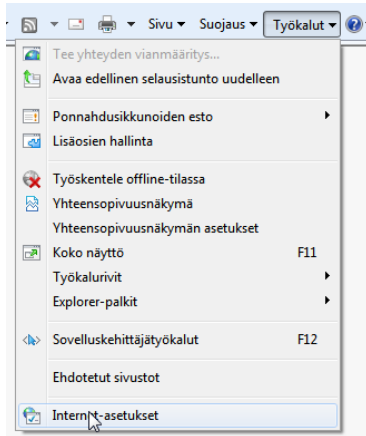
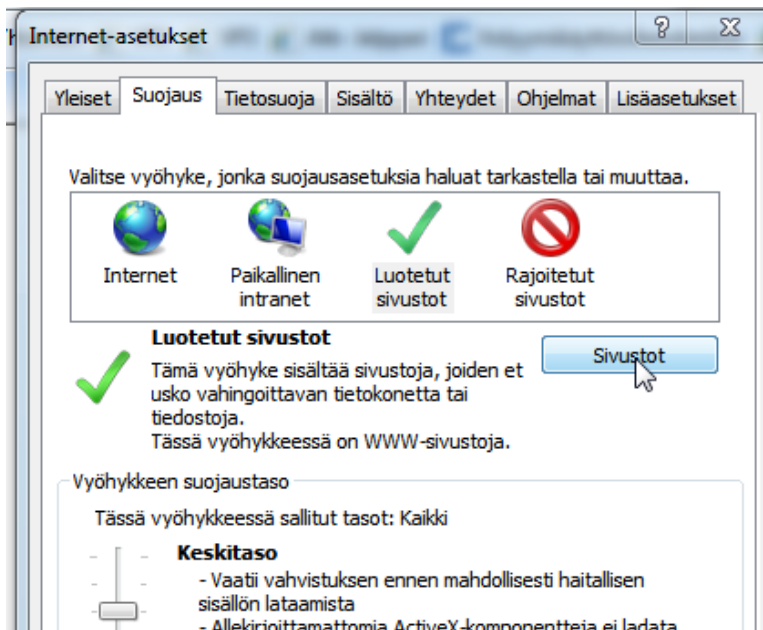


Verkkopalvelun selainasetukset Internet Explorer 7.0 ja uudemmat –selaimet

Avaa selain ja siirry selaimen valikkoon Työkalut → Internet asetukset



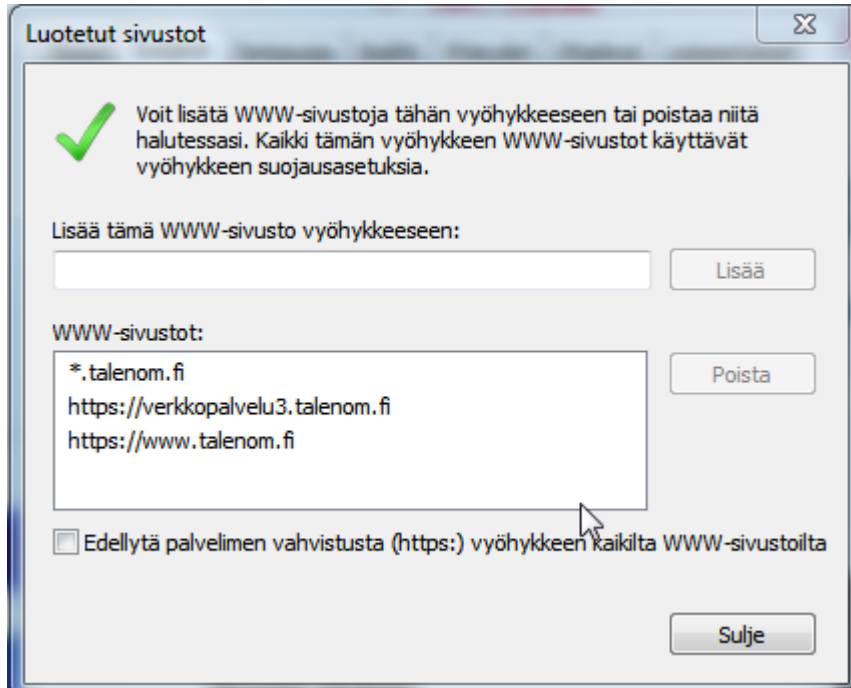
Valitse **Suojaus**-välilehti → Valitse **Luotetut sivustot** ja paina **Sivustot** -nappia.



Lisää osoitteet:

- https://www.talenom.fi
- https://verkkopalvelu3.talenom.fi
- *.talnom.fi

Lisää -nappia painamalla. Paina lopuksi **Sulje**.



Valitse **Suojaus**-välilehdeltä **Mukautettu taso...**

Valitse vyöhyke, jonka suojausasetuksia haluat tarkastella tai muuttaa.

 Internet	 Paikallinen intranet	 Luotetut sivustot	 Rajoitetut sivustot
---	---	--	--

Luotetut sivustot



Tämä vyöhyke sisältää sivustoja, joiden et usko vahingoittavan tietokonetta tai tiedostoja.
Tässä vyöhykkeessä on WWW-sivustoja.

Sivustot

Vyöhykkeen suojaustaso

Tässä vyöhykkeessä sallitut tasot: Kaikki



Keskitaso

- Vaatii vahvistuksen ennen mahdollisesti haitallisen sisällön lataamista
- Allekirjoittamattomia ActiveX-komponentteja ei ladata

Käytä suojattua tilaa (edellyttää selaimen uudelleenkäynnistämisen)

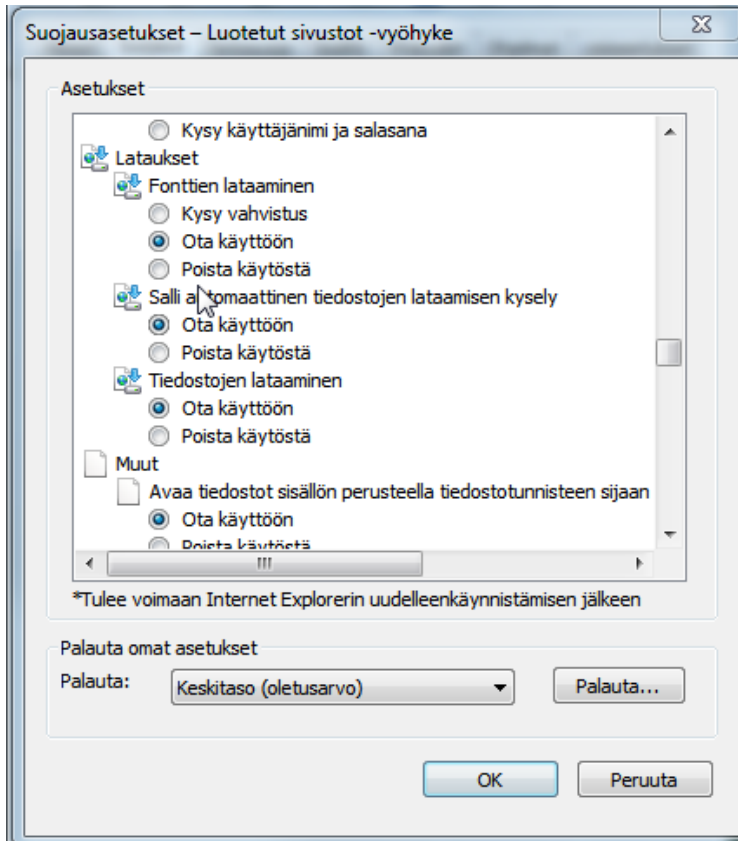
Mukautettu suo...

Oletustaso

Palauta kaikki vyöhykkeet oletustasolle

Tarkista, että kohdissa:

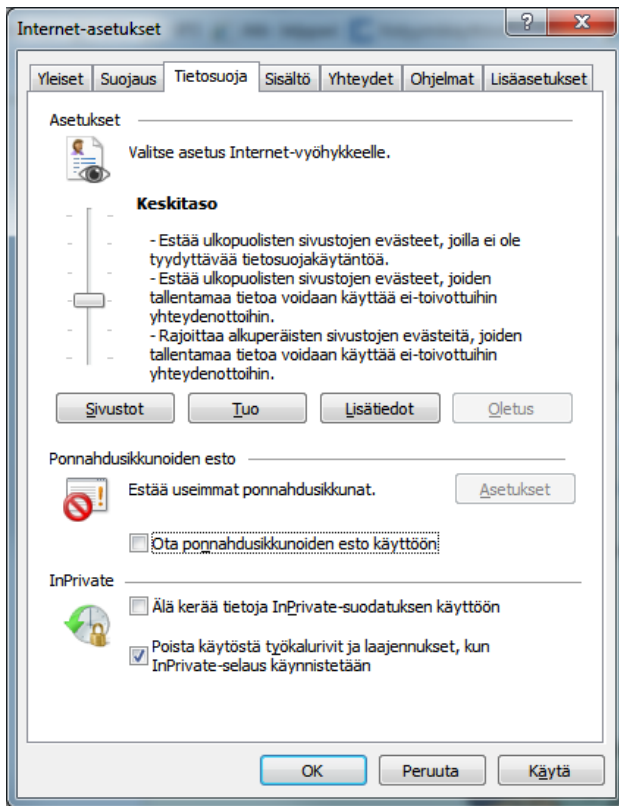
- **Fonttien lataaminen**
 - **Salli automaattinen tiedostojen lataamisen kysely**
 - **Tiedostojen lataaminen**
- ovat kohdassa **Ota käyttöön**.



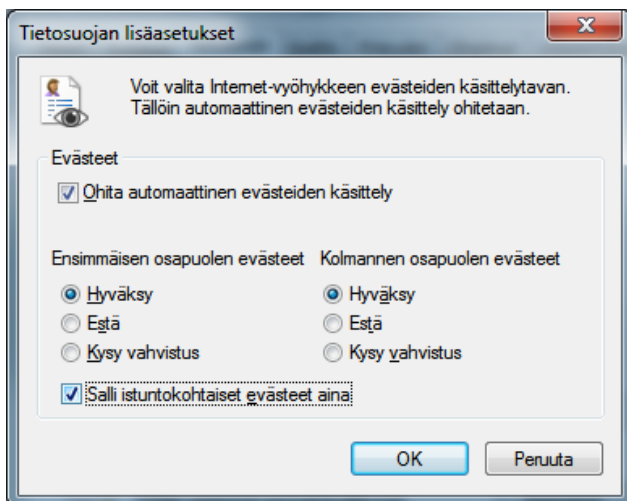
Tällä korjataan mahdollinen virhe raporttien avaamisessa.

Suojausasetukset hyväksytään **OK** –napilla ikkunan vasemmasta alanurkasta.

Tarkista **Tietosuoja** –välilehdellä, että **Käytä ponnahdusikkunoiden estoa** ei ole valittuna. Lopuksi vielä tarkistetaan, että istunnon ”keksit” Cookies ovat sallittuna. Paina **Lisätiedot** –painiketta.



Valitse kohta **Ohita automaattinen evästeiden käsittely** ja paina **Hyväksy** kohtiin **Ensimmäisen osapuolen evästeet** sekä **Kolmannen osapuolen evästeet**. Lopuksi valitse kohta **Salli istunnon evästeet aina** ja kuittaa valinnat **OK** –napilla.



Kuittaa lopuksi Internet-asetukset **OK** –napilla. Sammuta selain (jos useampi ikkuna on auki, niin sammuta ne kaikki) ja käynnistä Internet-selain uudestaan. Nyt Internet-selaimen asetukset ovat kunnossa ja voit kirjautua osoitteeseen <https://verkkopalvelu3.talenom.fi/>